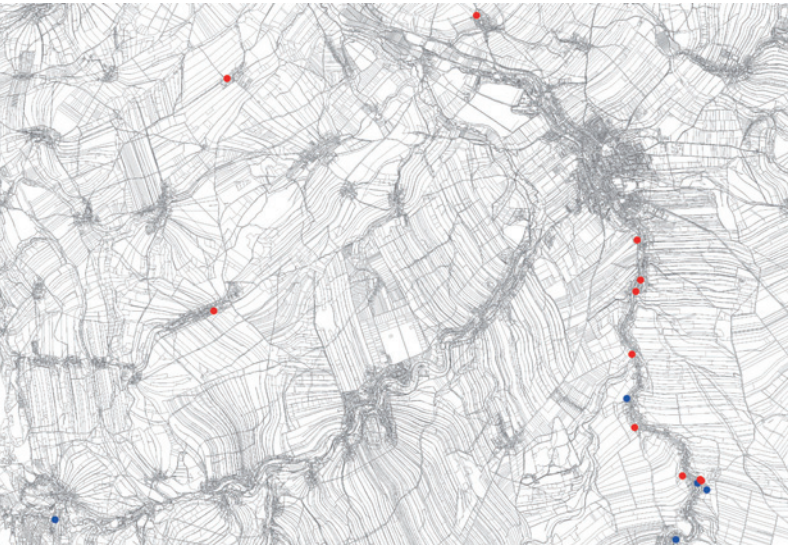


Společnost pro obnovu vesnice a malého města, z. s.

Vás srdečně zve na přednášku, besedu s autory a prezentaci knihy

# Nejstarší venkovské domy ve východních Čechách



Regionální muzeum v Litomyšli, Jiráskova 9, 570 01 Litomyšl

čtvrtek 9. května 2019 od 16:00

Autoři / editoři: **Jiří Škabrada** a **Zuzana Syrová-Anýžová**

Spoluautoři: Miroslava Cejpová, Petr Dostál, Martin Ebel, Tomáš Filouš, František Gabriel, Josef Kyncl, Tomáš Kyncl, Zdeňka Němcová, Vladimíra Paterová, Renata Růžičková, Tereza Siglová, David Stejskal, Zuzana Stránská-Vařeková, Jiří Syrový, Jiří Švec, Blanka Tomková, František R. Václavík a Pavel Zahradník.

Vydala Společnost pro obnovu vesnice a malého města, z.s. a Univerzita Pardubice.

Publikace vyšla s laskavou podporou Ministerstva kultury ČR a Pardubického kraje.

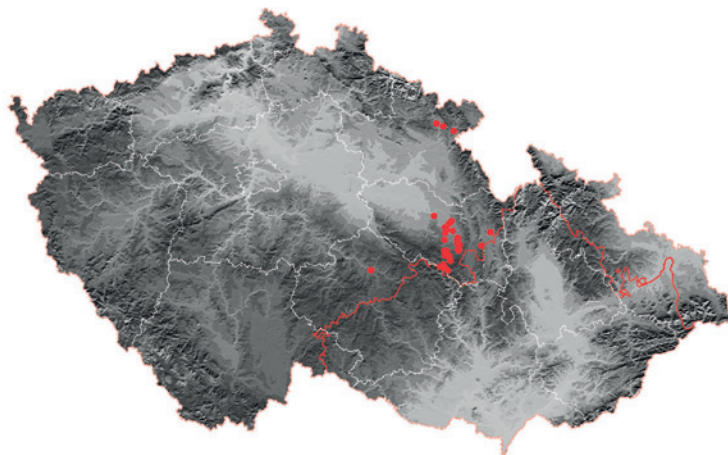
Prezentace knihy spojená s přednáškou Jiřího Škabrady  
**Jak hledat nejstarší domy**  
se koná v přednáškovém sále Regionálního muzea v Litomyšli.

Vstupné na přednášku je 40 Kč, snížené 20 Kč.

Nejstarší domy: Havlíčkův Brod – Horní Předměstí (Havlíčkův Brod) čp. 2015 (býv. čp. 15), dům zvaný Štáflova chalupa | **Vračovice (Litomyšl) čp. 2, dům usedlosti** | Rtně v Podkrkonoší (Úpice) čp. 53, dům usedlosti | **Cerekvice nad Loučnou (Litomyšl) čp. 11, dům usedlosti** | Telecí (Polička) čp. 16, dům usedlosti | **Čistá (Litomyšl) čp. 171, dům usedlosti** | Úpice (Úpice) čp. 92, dům zvaný Dřevěnka | **Čistá (Litomyšl), výměnek usedlosti čp. 97** | **Vidlatá Seč (Litomyšl) čp. 34, dům usedlosti** | Hronov (Hronov) čp. 49, dům býv. svobodného dvora | Vraclav (Vysoké Mýto) čp. 49, dům usedlosti | **Trstěnice (Litomyšl) čp. 61, dům usedlosti** | **Benátky (Litomyšl) čp. 28, dům usedlosti** | **Čistá (Litomyšl) čp. 186, dům usedlosti** | Lanškroun, Žichlínské Předměstí (Lanškroun) čp. 77, dům s hospodou, zvaný Krčma | Lezník (Polička) čp. 22, dům usedlosti

Další a mladší objekty: **Benátky (Litomyšl) čp. 68, dům usedlosti** | Korouhev (Polička) čp. 59, dům usedlosti | Korouhev (Polička) čp. 150, dům usedlosti | Korouhev (Polička) čp. 156, dům usedlosti | **Čistá (Litomyšl) čp. 33, dům usedlosti** | **Lubná (Litomyšl) čp. 45, dům usedlosti** | Tisová (Vysoké Mýto) čp. 48, dům usedlosti | **Lubná (Litomyšl) čp. 161, dům usedlosti** | **Sedliště (Litomyšl) čp. 33, dům malé usedlosti** | **Benátky (Litomyšl) čp. 32, dům usedlosti** | Anenská Studánka – Helvíkov (Česká Třebová) čp. 1, dům usedlosti | Sádek (Polička) čp. 33, dům usedlosti | **Trstěnice čp. 103, dům usedlosti** | **Újezdec (Litomyšl) čp. 9, dům usedlosti** | Tisová (Vysoké Mýto) čp. 44, dům usedlosti | Hrušová (Vysoké Mýto) čp. 10, dům usedlosti

Nejstarší stodoly: Široký Důl (Polička), stodola usedlosti čp. 4 | Telecí (Polička), stodola usedlosti čp. 16 | **Trstěnice (Litomyšl), stodola usedlosti čp. 41** | Polička – Horní Předměstí (Polička), stodola usedlosti čp. 109 | **Čistá (Litomyšl), stodola usedlosti čp. 97**



- Objekty zařazené do katalogových kapitol 3 – 5 (v mapě bíle vyznačeny hranice krajů, červeně hranice historických zemí).